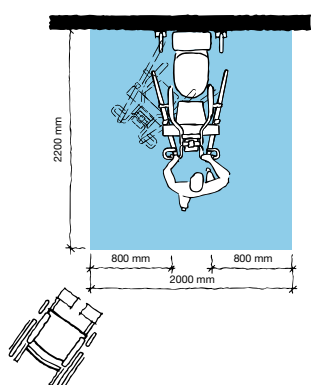
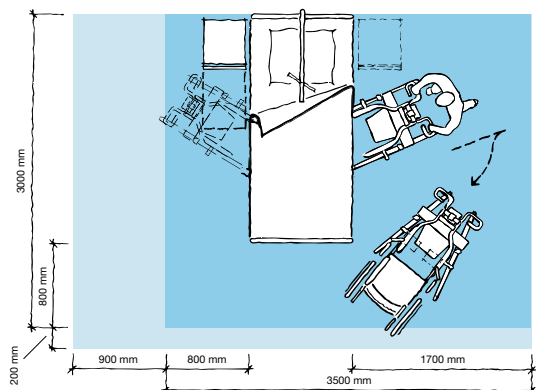


...E LA CONSOLIDA PER IL FUTURO



SPECIFICHE DEL PRODOTTO

Requisiti di spazio



- La zona blu mostra l'area di lavoro minima richiesta per consentire al personale di utilizzare gli ausili meccanici in modo ergonomico operando su un solo lato.
- La zona celeste mostra la necessaria estensione dell'area di lavoro per semplificare le attività su ambo i lati e fornire un accesso adeguato per assistente, assistente e ausilio meccanico.

Galleria della mobilità

Adatto a Carl



C Carl, usa la sedia a rotelle ed ha una ridotta capacità di sorreggere il suo peso.

Contattare ArjoHuntleigh per richiedere ulteriori informazioni sulla Galleria della mobilità.

Informazioni sul prodotto

Carico di lavoro sicuro	200 kg
Capacità bilancia	190 kg
Peso	62 kg
Peso con bilancia	72 kg
Lunghezza totale esterna chassis	1040 mm
Altezza min. di sollevamento	912 mm
Altezza max. di sollevamento	1715 mm
Altezza totale	1140 mm
Altezza dello chassis	110 mm
Larghezza esterna a base chiusa	630 mm
Larghezza interna a base aperta	895 mm
Ruote pivotanti a basso attrito (posteriori con freni)	
Batteria	24V 4Ah
Due (2) batterie e un (1) caricabatterie forniti con ciascun Sara 3000	
Sollevatore – Classe di protezione	IPX4
Indicatore di carica della batteria (BDI) – Visualizza la carica restante e indica la necessità di ricaricare la batteria	
Contatore – Visualizza il tempo totale di utilizzo del motore	

Pulsante di arresto di emergenza e funzione di discesa di emergenza

Opzione

Bilancia integrata

Approvazioni

Prodotto conforme all'attuale legislazione e norme vigenti applicabili a questa tipologia di prodotti.

ArjoHuntleigh raccomanda di utilizzare i suoi prodotti solo componenti originali espressamente progettati per lo scopo e forniti da ArjoHuntleigh. Conformemente alla sua politica di costante miglioramento dei propri prodotti ArjoHuntleigh si riserva di modificarne le specifiche senza preavviso.

ArjoHuntleigh, Sara 3000 e Galleria della Mobilità™ sono marchi registrati di proprietà di ArjoHuntleigh International AG.
© Arjo AB, 2008.

ARJOHUNTLEIGH ...with people in mind.

ArjoHuntleigh S.p.A

Via Tor Vergata, 432

00133 Roma, ITALIA

Tel: 06 87 42 62 11

Fax: 06 87 42 62 22

E-mail: italy.promo@arjohuntleigh.com

www.ArjoHuntleigh.it

ArjoHuntleigh È PARTE DEL GRUPPO GETINGE

SARA 3000

L'originale ausilio per il sollevamento e il sostegno

ARJOHUNTLEIGH



...with people in mind

CONFERMA LA TRADIZIONALE
EFFICIENZA DEGLI AUSILI SARA...



Preservare la mobilità degli assistiti negli ambienti di cura significa garantire loro importanti vantaggi dal punto di vista fisico e psicologico. La scelta dell'ausilio meccanico più idoneo alle loro esigenze assume pertanto un'importanza cruciale.

SARA 3000 offre la soluzione ideale per il trasferimento di assistiti come Carl (v. la Galleria dei residenti ArjoHuntleigh a tergo). Questo ausilio per il sollevamento e il sostegno è espressamente progettato per ottimizzare la mobilità di quanti utilizzano la sedia a rotelle e sono parzialmente in grado di sorreggere il proprio peso.

SARA 3000 è un ausilio espressamente progettato in base a criteri ergonomici e tenendo conto delle esigenze di assistenti e assistiti. Grazie alla nuova bilancia opzionale integrata, inoltre, SARA 3000 si trasforma in un ausilio per il sollevamento, il sostegno e la pesatura. La bilancia integrata consente infatti di pesare l'assistito in tutta semplicità durante il trasferimento.

Migliora la qualità di vita degli assistiti

Ogni aspetto dell'ausilio SARA 3000 è studiato per offrire sicurezza e comodità durante il trasferimento dell'assistito: fasce amovibili, impugnature grandi per semplificare la presa, ginocchiera e poggiapiedi per fornire maggiore supporto e accrescere il senso di sicurezza dell'assistito. SARA 3000 contribuisce a migliorare la qualità della vita degli assistiti offrendo un modo semplice di promuoverne la mobilità nelle regolari routine di movimentazione ed esercitare il sollevamento nella posizione eretta.

Migliora l'ambiente di lavoro per gli assistenti

SARA 3000 semplifica il lavoro degli assistenti perché consente ad un solo operatore di trasferire gli assistiti in tutta sicurezza, eliminando completamente il ricorso al sollevamento manuale. L'ausilio solleva l'assistito portandolo in posizione eretta e sorreggendone il tronco in modo ottimale. Il design ergonomico dell'ausilio consente di azionare e controllare SARA 3000 in modo semplice e pratico mediante il comando a distanza o la doppia pulsantiera posta sull'attuatore. I doppi comandi aumentano l'efficienza e la sicurezza dei trasferimenti e consentono all'assistente di dedicare maggiore attenzione all'assistito, incoraggiandolo a partecipare attivamente alla routine di trasferimento.



SARA 3000 permette ad un solo assistente di portare l'assistito in posizione eretta in assoluta comodità e sicurezza.



Il trasferimento nella sedia a rotelle viene eseguito in modo agevole e perfettamente controllato.



Il poggiapiedi ottimizza la stabilità e la sicurezza, mentre la ginocchiera consente la naturale flessione della caviglia.



La bilancia opzionale integrata consente di risparmiare tempo pesando l'assistito durante il trasferimento.



Lo chassis elettrico può essere regolato in larghezza per ottimizzare l'accessibilità dell'ausilio durante i trasferimenti. Il meccanismo frenante tiene le ruote dell'ausilio saldamente bloccate durante le routine di sollevamento e sostegno.



Doppi comandi. L'assistente può utilizzare i pulsanti più pratici in base alla situazione: comando a distanza o quadro sull'attuatore.

Caratteristiche chiave

- Migliora le routine di lavoro ergonomiche.
- Ottimizza il comfort dell'assistito grazie al design anatomico.
- Portata massima: 200 kg
- Capacità bilancia: 190 kg.
- Varie tipologie di fasce disponibili in materiale antiscivolo e in 5 misure.
- Doppi comandi per un pratico azionamento.
- Ginocchiera speciale e doppio sostegno per le gambe.
- Poggiapiedi per incrementare stabilità e sicurezza.
- Chassis elettrico con apertura regolabile per aumentare l'accessibilità e semplificare i trasferimenti.
- Bilancia integrata opzionale.

Vantaggi per l'assistito

- Promuove la mobilità durante i trasferimenti quotidiani.
- Preserva la mobilità consentendo di esercitare il sollevamento nella posizione eretta.
- Aumenta il senso di sicurezza e fiducia grazie alla particolare comodità e stabilità del sistema.
- Sostiene in modo ottimale per consentire il trasferimento da letti, poltrone o sedie a rotelle.
- Eccellente per rispettare la dignità dell'assistito durante le routine di igiene personale.
- Consente all'assistente di restare sempre vicino all'assistito per accrescerne il senso di sicurezza

Vantaggi per l'assistente

- La facile manovrabilità dell'ausilio riduce lo sforzo fisico.
- Un solo assistente può eseguire il trasferimento o portare l'assistito in posizione eretta.
- Accesso ottimale per sistemare gli indumenti dell'assistito.
- Il controllo mediante comando a distanza consente di mantenere sempre il contatto con l'assistito.
- La doppia pulsantiera funziona in alternativa o in sostituzione del comando a distanza.

